

Koormatava ala asendiplaan

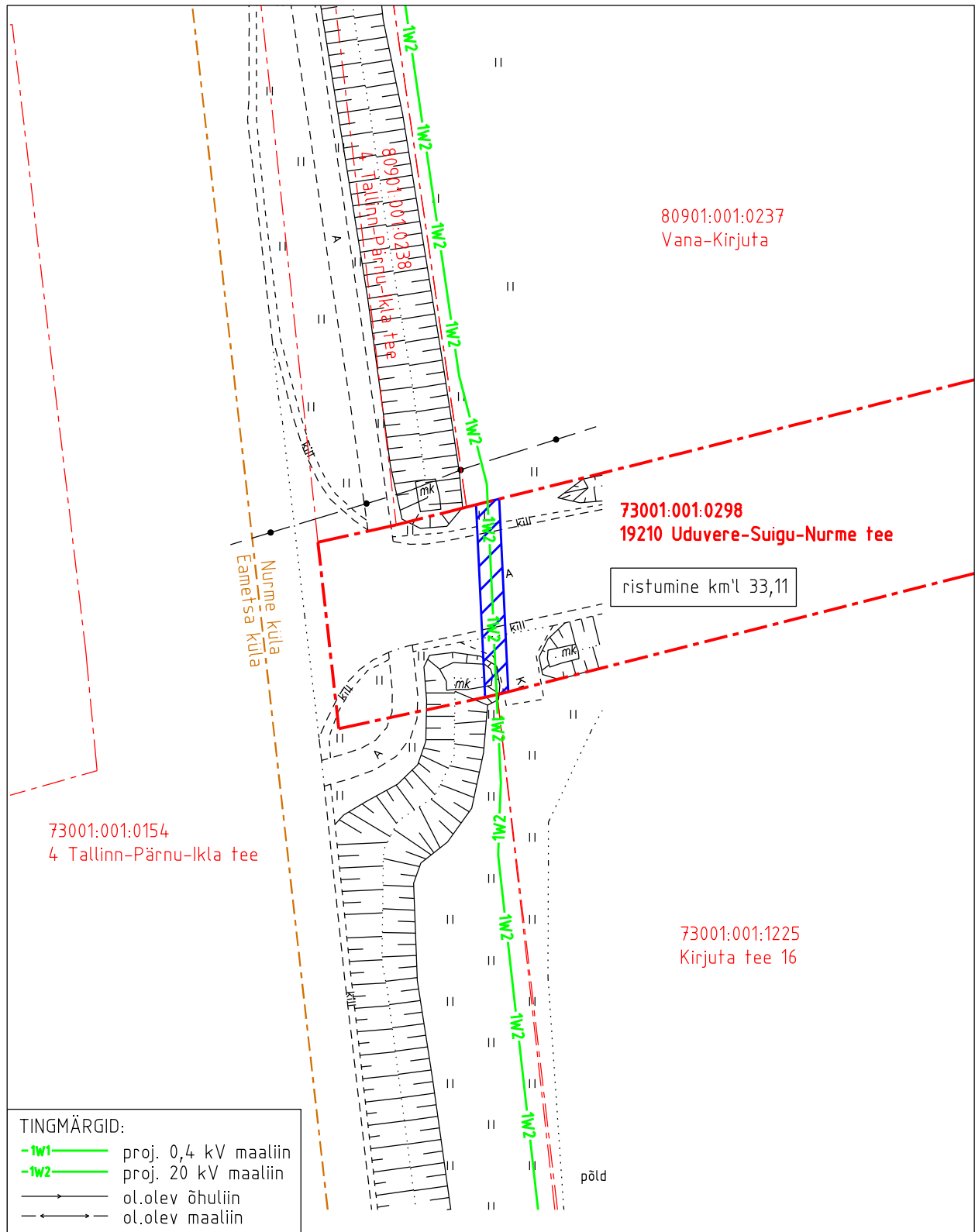
Kinnistu nimi: 19210 Uduvere-Suigu-Nurme tee

Katastritunnus: 73001:001:0298

Asukoht: Nurme küla, Tori vald, Pärnu maakond

Leonhard Weiss OÜ töö nr 3071E Elektrilevi OÜ tellimus IK1172

Pärnu-Jaagupi I etapp Kurena küla, Nurme küla ja Sauga alevik, Tori vald, Pärnumaa



- Koormatava ala pindala kokku 33 m<sup>2</sup>
- Lepingu objektiks oleva katastriüksuse piir
- Katastriüksuste piirid

Plaan 4-1  
M 1:500

Koostaja:  
OÜ Leonhard Weiss